

O Futuro da Agropecuária no Brasil- especulações

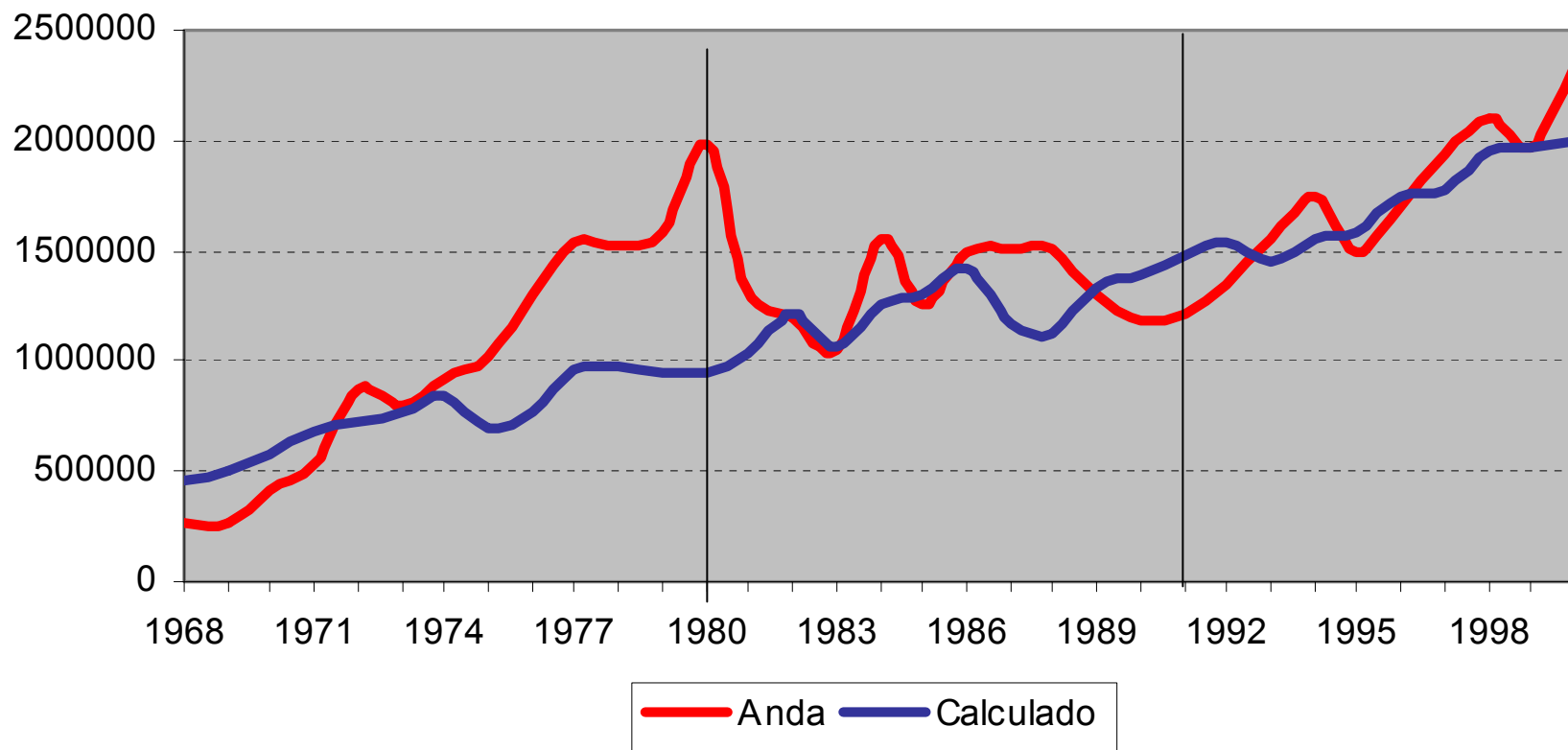
Prof. Guilherme Leite da Silva Dias

Universidade de São Paulo

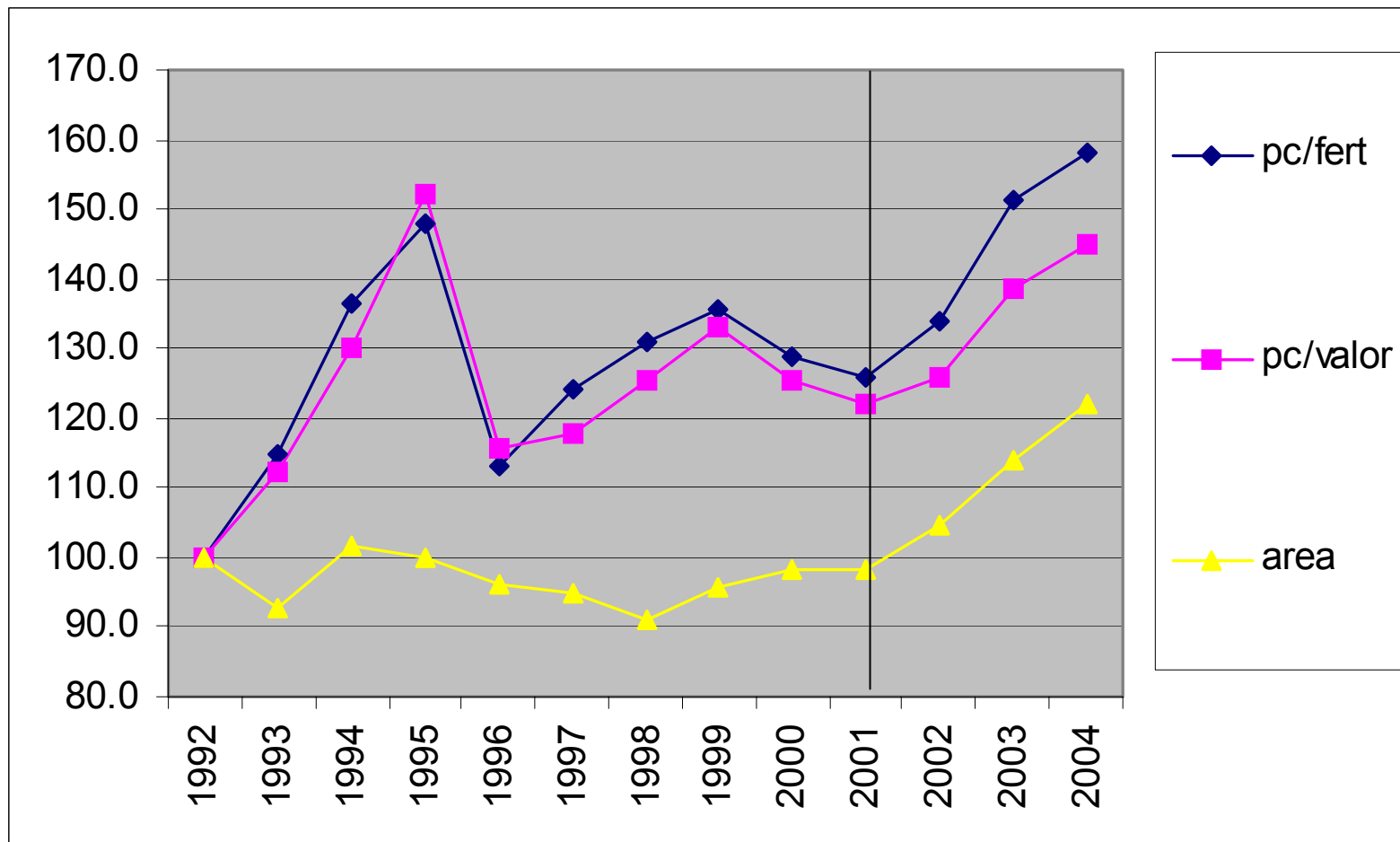
guldias@usp.br

Cachoeira Paulista, 19/10/2004

Extração de P₂O₅ pelas Principais Lavouras (1) e Fertilizantes Entregues



Poder de Compra (t-1) e Área Colhida (t)



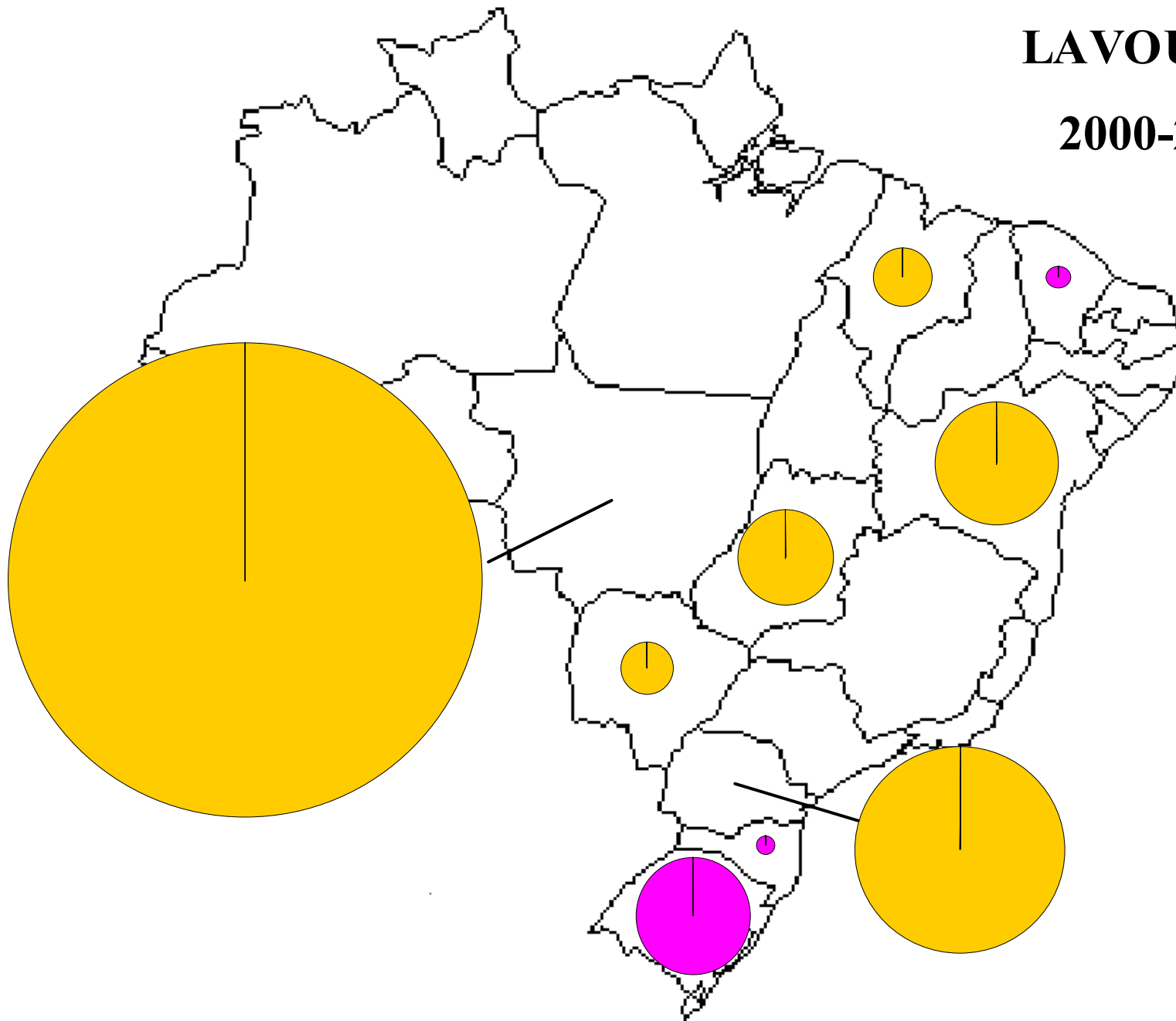
Safras 1990/91 a 2003/04

Em mil hectares

PRODUTO	1990/91	1991/92	1992/93	1993/94	1994/95	1995/96	1996/97	1997/98	1998/99	1999/2000	2000/01	2001/02	2002/03	2003/04
ALGODÃO	1.938,8	1.971,2	1.277,1	1.237,8	1.228,5	952,5	657,5	879,9	693,9	823,8	868,4	747,7	735,1	1.029,8
AMENDOIM TOTAL	87,4	97,5	82,4	90,8	93,2	81,4	88,5	100,0	96,7	104,0	102,4	93,9	84,5	89,0
AMENDOIM 1ª SAFRA	65,3	71,7	58,5	66,2	68,7	60,5	65,9	74,1	71,9	76,7	78,5	68,4	63,3	67,5
AMENDOIM 2ª SAFRA	22,1	25,8	23,9	24,6	24,5	20,9	22,6	25,9	24,8	27,3	23,9	25,5	21,2	21,5
ARROZ	4.232,8	4.614,4	4.385,3	4.391,2	4.267,9	3.863,6	3.494,4	3.249,0	3.845,2	3.677,6	3.248,6	3.219,6	3.186,1	3.616,4
AVEIA	253,7	294,0	262,8	290,4	161,6	147,1	200,4	191,2	204,0	221,9	248,5	256,5	267,2	267,2
CENTEIO	5,2	5,0	5,2	4,1	2,7	5,4	9,7	10,1	6,3	7,0	7,2	5,5	2,6	2,6
CEVADA	98,1	71,0	68,1	57,0	68,4	89,1	126,6	157,2	136,5	150,8	140,6	154,1	112,5	120,0
FEIJÃO TOTAL	5.504,2	5.482,4	4.458,5	5.644,4	5.504,8	5.272,9	4.919,0	3.997,5	4.617,2	4.308,8	3.878,7	4.269,7	4.378,7	4.172,8
FEIJÃO 1ª SAFRA	1.880,5	1.948,8	1.884,3	1.821,3	1.669,2	1.685,8	1.570,3	1.462,5	1.657,8	1.612,5	1.285,1	1.417,3	1.421,0	1.330,8
FEIJÃO 2ª SAFRA	3.394,6	3.284,0	2.318,7	3.581,3	3.622,9	3.396,9	3.161,5	2.333,4	2.770,7	2.547,5	1.860,5	2.027,7	2.093,9	1.981,5
FEIJÃO 3ª SAFRA	229,1	249,6	255,5	241,8	212,7	190,2	187,2	201,6	188,7	148,8	733,1	824,7	863,8	860,5
GIRASSOL	-	-	-	-	-	-	-	12,4	44,3	58,0	37,0	52,6	43,2	48,5
MAMONA	238,9	180,7	135,8	116,7	77,6	121,5	150,0	132,6	92,9	195,4	161,4	126,1	128,3	128,5
MILHO TOTAL	13.451,4	14.027,1	12.436,3	14.151,7	14.282,2	13.756,7	13.798,8	11.391,1	12.513,0	12.757,9	12.972,5	12.318,8	13.226,2	12.702,6
MILHO 1ª SAFRA	12.651,8	13.036,8	11.152,6	12.397,8	12.614,4	12.035,6	11.600,3	9.070,1	9.822,4	9.849,8	10.546,1	9.433,8	9.663,5	9.477,7
MILHO 2ª SAFRA	799,6	990,3	1.283,7	1.753,9	1.667,8	1.721,1	2.198,5	2.321,0	2.690,6	2.908,1	2.426,4	2.885,0	3.562,7	3.224,9
SOJA	9.742,5	9.582,2	10.717,0	11.501,7	11.678,7	10.663,2	11.381,3	13.157,9	12.995,2	13.507,8	13.969,8	16.329,0	18.474,8	21.119,9
SORGO	194,8	168,9	150,9	162,2	139,5	184,6	247,7	348,7	399,2	543,2	502,0	489,9	735,5	812,2
TRIGO	2.145,9	1.997,9	1.641,9	1.446,0	1.033,8	1.832,9	1.500,9	1.373,2	1.251,8	1.468,1	1.710,2	2.051,6	2.464,2	2.681,8
TRITICALE	-	-	-	-	-	-	-	-	-	-	-	104,0	107,9	114,5
BRASIL	37.893,7	38.492,3	35.621,3	39.094,0	38.538,9	36.970,9	36.574,8	35.000,8	36.896,2	37.824,3	37.847,3	40.219,0	43.946,8	46.905,8

LAVOURAS

2000-2010



Expansão de Área Tradicional

Desmatamento

Queimadas

Correção de solo

Ciclo de três a cinco anos



Plantio Direto Sustentável ?

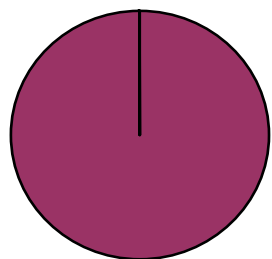
Adução de
manutenção

Rotação entre
Lavouras

Ciclo de cinco a oito anos



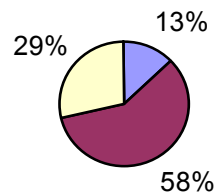
1983



100%

Pastagem após cerrado 1014 ha

1988



Lavoura

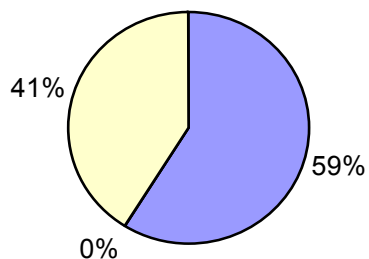
Pastagem após Cerrado

Pastagem após Lavoura

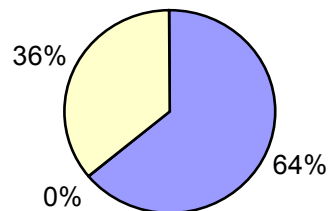
Fazenda

Santa Terezinha,
Uberlândia, MG.

1992



1996



Anos	Rebanho	x. Locação (ua/há)
1983	1094	1,1
1988	821	1,9
1992	1150	2,3
1996	1200	3,2

Vilela, L. et. Al. Embrapa Cerrados, Documentos 42, 2001.

Transformação para o Sistema Alternativo

Pastagem Plantada Tradicional

Desmatamento

Queimadas

Solos Exauridos

Ciclo de dez a vinte anos



Pastagem Intensiva Sustentável ?

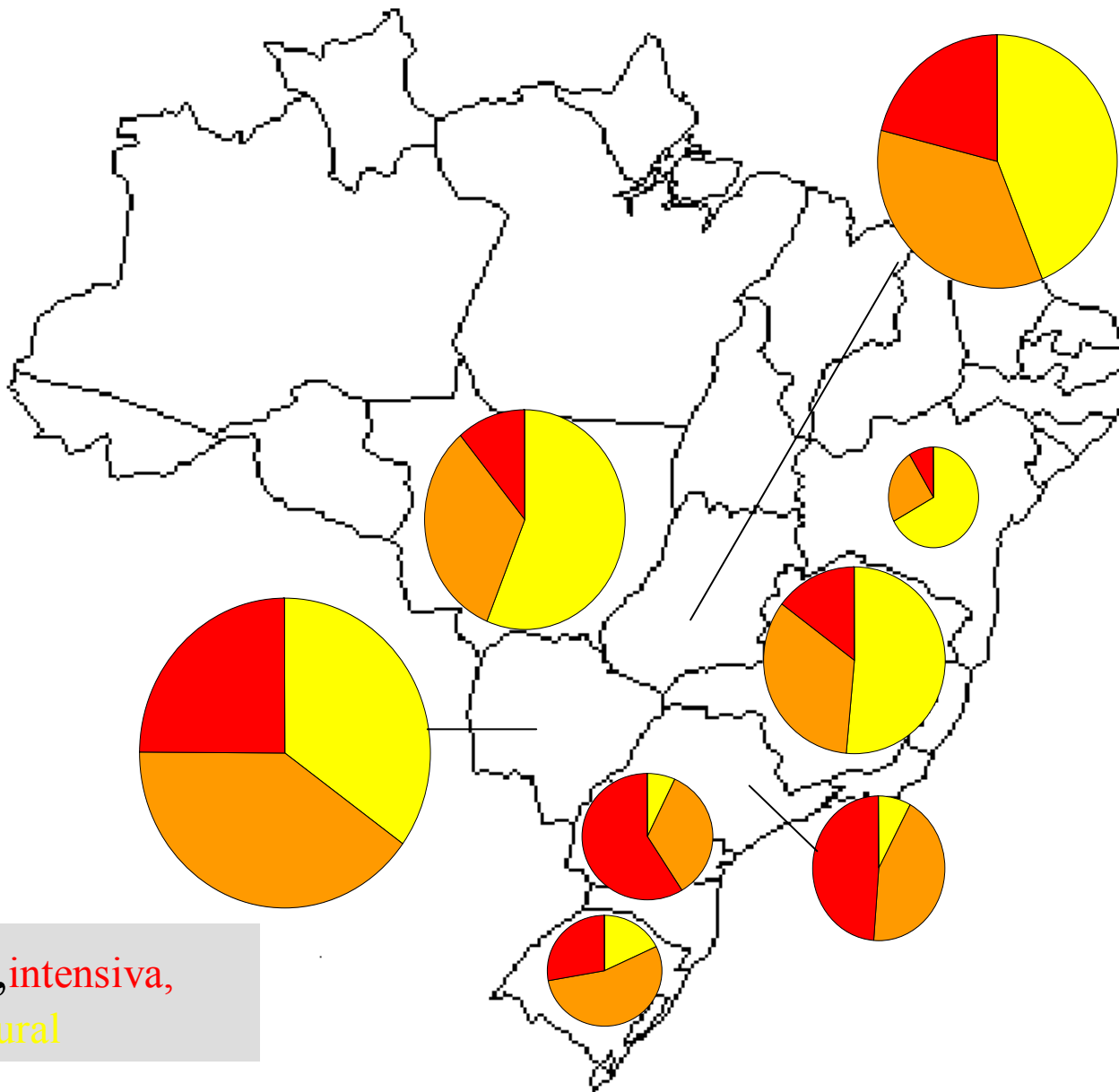
Correção de solo

Adubação de
manutenção

Rotação com
Lavoura

Ciclo de cinco a oito anos





Pastagem, *intensiva*,
plantada, *natural*

2000-2010

- SISTEMAS DE PRODUÇÃO
 - 1) Pantanal, caatinga, nativos e savana
 - 2) Zonas de transição climática (600 a 1000 mm), cerrados degradados
 - 3) Cerrados formados, matas degradadas
 - 4) Cerrados melhorados (A), matas
 - 5) Matas melhoradas (A), cerrados diferidos (B)
 - 6) Matas diferidas (B), cerrados diferidos (C)
 - 7) Matas diferidas (C), cerrados adubados (D)
 - 8) Matas e cerrados adubados

Potencial de expansão na área de pastagem	Sistemas de produção predominantes	Estados
0 a 5 %	5, 6, 7 e 8	ES, SP, PR, MS, GO
5 a 10 %	5 e 6	MG, RJ, SC, RS, MT, TO, PA, PE, AL, BA
10 a 20 %	2, 3, 4 e 5	RO, AC, AM, RR, AP, MA, PI, CE, RN, PB, SE

Fonte: MBA,2002

CENÁRIO	BRASIL	2000/2010
----------------	---------------	------------------

ÁREA EM PAST., = 177,7 milhões há.

	LOTAÇÃO	UA TOTAL	REBANHO	DESFRUTE	VARIAÇÃO
--	----------------	-----------------	----------------	-----------------	-----------------

(UA MÉDIO)

2000	0.552	98,161,159	163,939,255	26,312,250	
------	--------------	-------------------	--------------------	-------------------	--

2010	0.656	116,680,702	194,631,255	34,352,417	
------	--------------	--------------------	--------------------	-------------------	--

					131%
--	--	--	--	--	-------------

Alternativas de Expansão Possíveis- 2000/2010

Lavouras 4.500 mil ha. Aumento
(2.800 mil ha. Centro-Norte)
com 3.900 mil ha. em **rotação** (aa)

Pastagem a) 16.600 mil ha. **Plantada**
b) nenhum **Intensiva**
com 21.600 mil ha. em reforma